

NOXnet
INNOXEL-Update 2017

1/11

PC-Software INNOXEL Setup
Firmware INNOXEL Master 3
Driver-Update RTI (IP-Driver)**Version 10.201** (ersetzt alle früheren Versionen)
Version 1.2.0.0 (ersetzt alle früheren Versionen)
Version 1.0 (ersetzt RS232-Version 1.50)

Die neuen Versionen bieten viel Neues:

- Web-App für iOS, Android, Windows usw.
- Volle, softwaremässige Integration von Thermostaten
- Unterstützung RGB-fähiger INNOXEL Taster
- Wählbare Hysterese und Innentemperaturen in den Wetterfunktionen
- Schaltuhren mit beliebigen Tasten ein- und ausschaltbar
- usw.

Bei Auslieferungen ab Mitte November 2017 stehen bereits alle Funktionen zur Verfügung.

Alle bestehenden Anlagen laufen wie gewohnt weiter. Wenn keine neuen Funktionen gewünscht werden, ist auch kein Update notwendig.









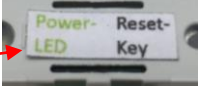




Es handelt sich um ein umfangreiches Update, das verschiedene Abklärungen und Handlungen erfordert. Lesen Sie bitte die folgenden Hinweise vollständig durch, bevor Sie ein Update starten!

Führen Sie das Update nur an Werktagen und vormittags durch, damit wir bei einem auftretenden Problem reagieren können.

Bei unvorbereiteten Updates lehnen wir jegliche Haftung für Fehlfunktionen, für einen Systemausfall und für sämtliche Schäden und Folgeschäden ab. Die Wiederherstellung wird nach Aufwand verrechnet, zu CHF 110.00 pro Stunde (exkl. MWST) plus Fahrspesen.

Bei Unklarheiten nehmen Sie bitte mit uns Kontakt auf. Füllen Sie bitte vorher die Frageliste auf Seite 2 aus, damit wir Sie rasch unterstützen und beraten können. Mit diesen Angaben können wir Ihnen oder Ihrem Elektriker auch ein Angebot für Material und Arbeit unterbreiten, damit Sie möglichst bald von allen Neuerungen profitieren können.

Frageliste zu bestehender Anlage

INNOXEL Master	 <input type="checkbox"/> INNOXEL Master 3
	 <input type="checkbox"/> INNOXEL Master 2
	 <input type="checkbox"/> INNOXEL Master 1024
	 <input type="checkbox"/> INNOXEL Master 256
Raumtemperatur	 <input type="checkbox"/> INNOXEL Thermo Pot
	 <input type="checkbox"/> INNOXEL Thermo Display
	 <input type="checkbox"/> INNOXEL Thermo
	  <input type="checkbox"/> INNOXEL Thermo (Taster mit blauen LEDs)
	  <input type="checkbox"/> INNOXEL Thermo (Taster mit RGB-LEDs)
	 <input type="checkbox"/> INNOXEL RTI-Touchpanel (oder Apps)
	 <input type="checkbox"/> INNOXEL Touchpanel C5,5" (Panasonic)

Was braucht es?

Wenn ein INNOXEL Master 2 im Einsatz ist

- Mit Master 3 ersetzen, Ethernet-Kabel anschliessen, fixe IP-Adresse einstellen
- Allenfalls vorhandenen Serial Device Server (MOXA) entfernen
- Konfiguration anpassen, wenn noch **INNOXEL Setup 7.xxx** oder älter verwendet wird

Wenn RTI mit Temperatureinstellung im Einsatz ist und zusätzlich die Web-App gewünscht wird

- **INNOXEL Gateway NOXnet/RTI** entfernen (bestehende Ethernet-Verbindung dient jetzt als Schnittstelle)
- Driver-Update RTI durchführen und IP-Adresse/Port des **INNOXEL Master 3** angeben
- Temperaturkalibrierung im RTI entfernen (ist neu in der Web-App)
- Konfiguration im INNOXEL Setup anpassen (Thermostate virtualisieren und in die richtige Reihenfolge bringen)

Wechsel von der INNOXEL App zur Web-App

- Die Konfiguration muss neu generiert werden
- Allenfalls manuell erfolgte Änderungen müssen in der Web-App ergänzt werden (bitte anfragen)
- Die Anzeige von IP-Kameras ist nicht mehr möglich

Taster mit RGB-LEDs

- Die bestehenden Taster müssen ersetzt werden

Wie unterstützen wir?

Wir unterstützen gerne telefonisch, mit TeamViewer oder vor Ort. Die Arbeiten werden nach Aufwand verrechnet zu CHF 110.00 pro Stunde (exkl. MWST) plus Fahrzeit und Fahrspesen. Zum Beispiel:

- Erstellen oder Bearbeiten der Web-App
- Anpassen der Konfiguration
- Austausch und Aktualisierung von Baugruppen vor Ort
- Ersetzen der Elektronik taster mit RGB-fähigen **INNOXEL Tastern**, 1- bis 8-fach

INNOXEL Setup 10.20x

Die Neuerungen im Detail (INNOXEL Master 3 mit Firmware 1.2.0.0)

Neue Baugruppen und Funktionen

- Thermostatenmodul: Es können 128 Thermostate definiert werden mit vielen neuen Funktionen, z. B. Verkalkungsschutz
- Thermostatenmodul: Ablesen und Einstellen der Raumtemperatur kann direkt über die Web-App erfolgen
- RGB-Taster: Einfach definierbare LED-Farben (6 Systemfarben, 6 Kundenfarben)
- RGB-Taster: Der integrierte Temperatursensor sendet auf der Basisadresse, es wird keine zusätzliche Adresse benötigt
- Web-App: Die Benutzeroberfläche für beliebige Geräte mit Browser wird vollautomatisch erzeugt
- Wetter: Sämtliche Wetterwerte haben eine obere und eine untere Schaltschwelle (wählbare Hysterese)
- Wetter: Zu jeder Wetterfunktion kann ein beliebiger Temperatursensor verknüpft werden
- Schaltuhren: Das Ein-, Aus- und Umschalten einer Schaltuhr kann beliebigen Tasten zugewiesen werden

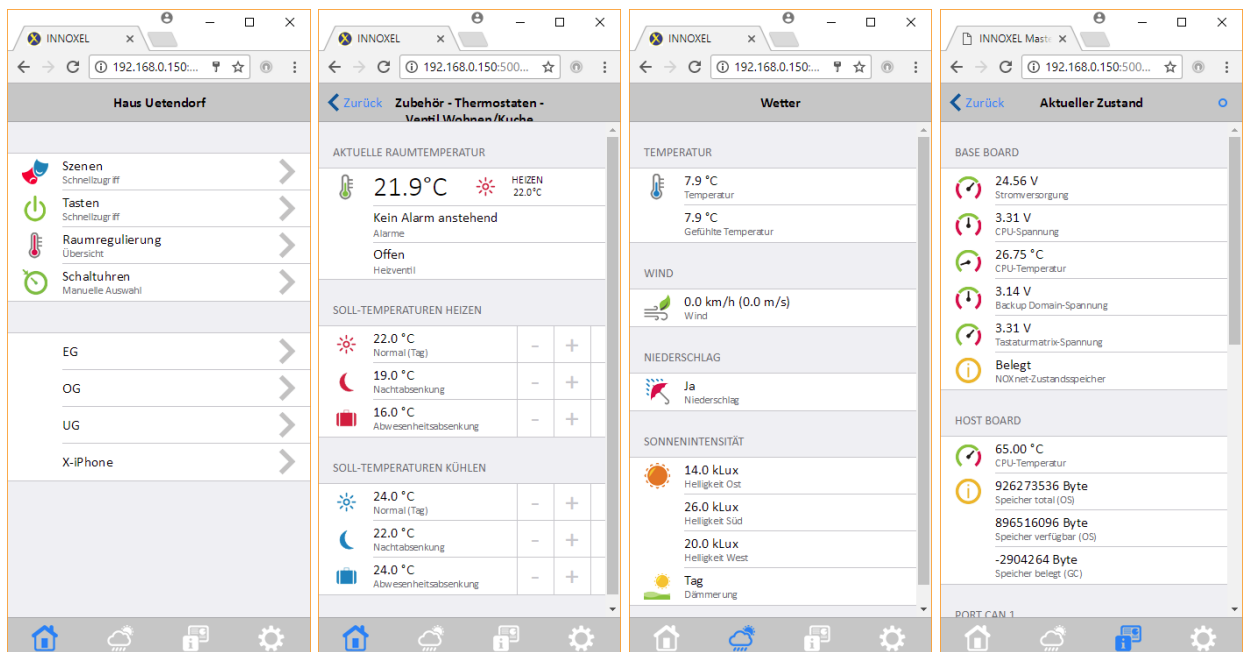
Allgemeine Anpassungen und Fehlerbehebungen

- Kommunikation (SOAP-Format) wurde angepasst, Master-Firmware und Setup müssen auf neuestem Stand sein
- Schalt- und Dimmerausgänge lassen sich neu mit Farben und Text ergänzen
- Jeweils zwei Tasten können neu untereinander vertauscht werden (Swap)
- In der XML-Datei für den **INNOXEL Master** wird der Um-Befehl jetzt richtig (und nicht mehr als Impuls-Befehl) übersetzt
- Setup-Dateien können nun aus dem Master zurückgelesen werden, auch wenn Leerschläge oder Sonderzeichen vorkommen

Web-App

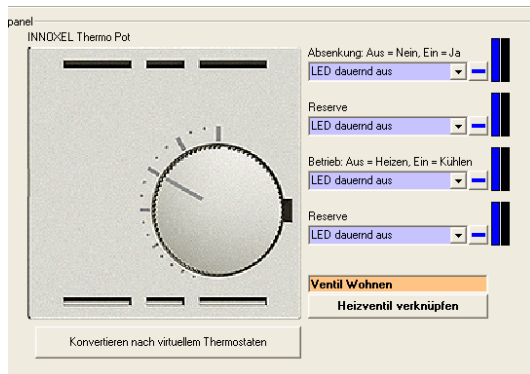


- Es wird vollautomatisch eine Benutzeroberfläche für beliebige Geräte mit Browser erzeugt
- Thermostate anzeigen und einstellen
- Schaltuhren ein- und ausschalten
- Szenen und wichtige Funktionen in einem globalen Bereich aufrufen
- Wetter der eigenen Wetterstation anzeigen
- Systemzustände und -informationen anzeigen
- usw.



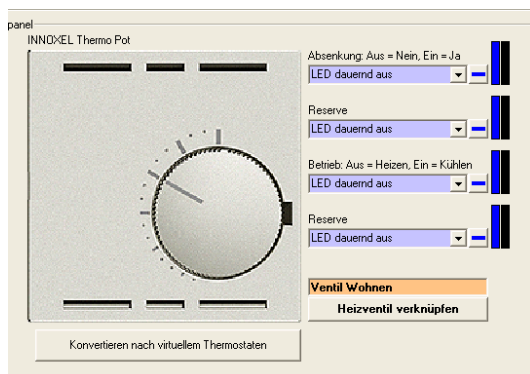
Thermostate

Variante 1: Bestehende Anlage mit INNOXEL Thermo Pot



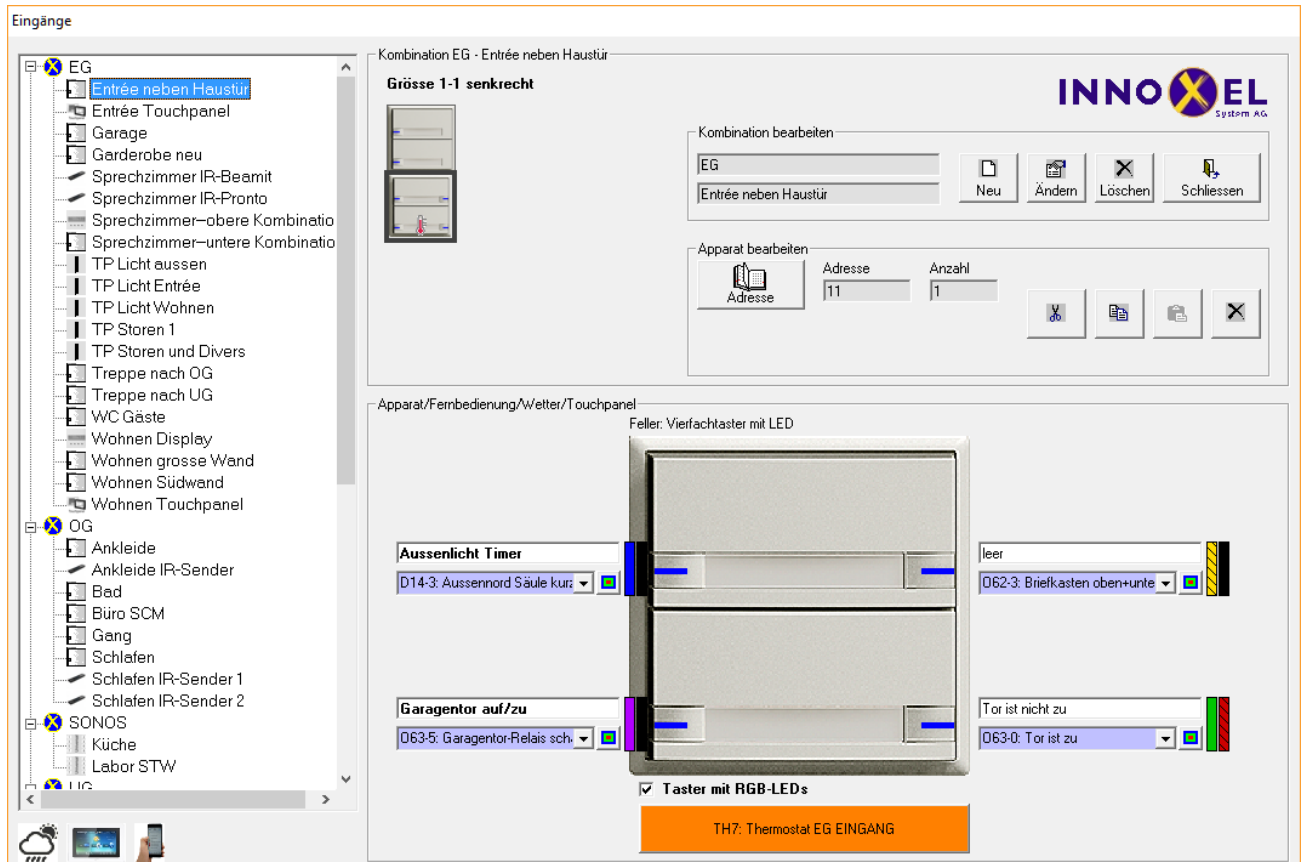
- Baugruppe existiert real, angeschlossen an Buskoppler, kein RTI, Einstellung am Drehrad
- Soll dieser Thermostat auf der neuen Web-App sichtbar werden, muss er real entfernt werden und zu einem virtuellen Thermostaten konvertiert werden
- Zudem ist ein Firmwareupgrade des Buskopplers nötig
- Danach kann die Raumtemperatur nur noch auf der Web-App eingestellt werden

Variante 2: Bestehende Anlage mit virtuellem INNOXEL Thermo Pot für RTI



- Baugruppe existiert nur virtuell, eingebaut in Elektronikaster mit Buskoppler und **INNOXEL Taster**, Einstellungen über RTI
- Soll dieser Thermostat auf der neuen Web-App sichtbar werden, muss er im **INNOXEL Setup** konvertiert werden
- Ab sofort stehen dann alle neuen Thermostatenfunktionen und die Einstellung über die Web-App zur Verfügung
- Ein Firmwareupgrade des Buskopplers ist nicht nötig.
- Die Temperaturkalibrierung kann nur noch über die Web-App vorgenommen werden, nicht mehr über RTI
- Ein Driver-Update RTI muss durchgeführt werden
- Das **INNOXEL Gateway NOXnet/RTI** muss entfernt werden

Variante 3: Neue Anlage mit INNOXEL Taster RGB



- Die Raumtemperatur kann sowohl auf der Web-App und mit RTI eingestellt werden
- Der integrierte Temperatursensor sendet auf der Basisadresse, es wird keine zusätzliche Adresse benötigt
- Ein Driver-Update RTI muss durchgeführt werden
- Das **INNOXEL Gateway NOXnet/RTI** muss entfernt werden

Thermostate

Thermostatenmodul 7, Adresse 11

Einstellungen

Thermostat EG EINGANG Thermostat in der Web-App zeigen

Temperatursensor 1	i	Thermo-Adresse i11: EG - Entrée neben Haustür	
Temperatursensor 2	i	Nicht verwendet -----	v
Heizen (aus), Kühlen (ein)	i	Nicht verwendet -----	v
Nachtabsenkung (ein)	i	Nicht verwendet -----	v
Abwesenheitsabsenkung (ein)	i	Nicht verwendet -----	v
Komfortaufheizen (ein)	i	Nicht verwendet -----	v
Boost (ein)	i	Nicht verwendet -----	v
Fensterkontakt (ein)	i	Nicht verwendet -----	v
Ventiltest (ein)	i	Nicht verwendet -----	v

Ausgänge

Ventil

061-4

Alarm

...


Weitere Einstellungen


Diverses | **Limiten und Sperren**

Hysterese (0,1 ... 2,0 Grad)	i	0.6
Ventiltyp	i	Stromlos geschlossen
Ventilstellung bei Fehler	i	Offen
Verkalkungsschutz	i	So 20:00:00 Uhr
Timeout Abwesenheitsabsenkung	i	1 Tag, 00 Std, 00 Min, 00 Sek
Timeout Komfortaufheizen	i	1 Tag, 00 Std, 00 Min, 00 Sek
Gewichtung Sensor 1 / Sensor 2	i	1 0
Unterer Alarmwert (6,0 Grad)		6
Oberer Alarmwert (45,0 Grad)		45

Standardwerte einsetzen

Thermostat ist aktuell 'aktiviert'


 Löschen und schliessen


 Aktivieren und schliessen

- Es stehen viele neue Funktionen zur Verfügung
- Wöchentliches kurzes Öffnen der Ventile gegen Festsitzen
- Einbinden eines zweiten Temperatursensors für grosse Räume
- Einstellbereich limitieren oder ganz sperren
- Nacht- und Abwesenheitsabsenkung
- usw.

INNOXEL Taster RGB



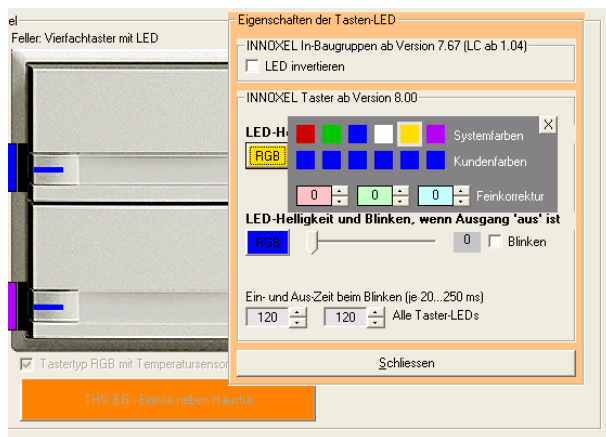
Feller EDIZIODue colore
1- bis 8-fach, mit RGB-LEDs
Temperatursensor
Alle Feller-Farben



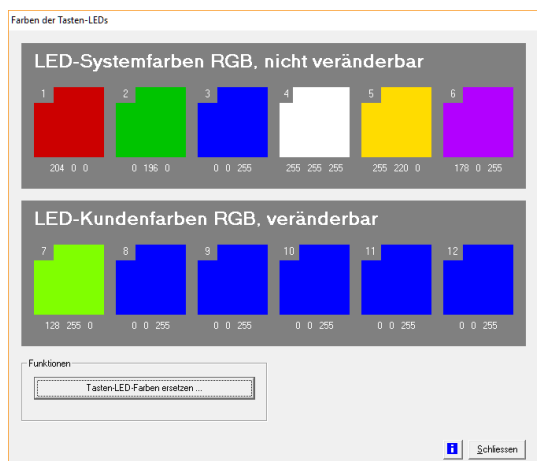
Legrand Arteor
2-fach, mit RGB-LEDs
Temperatursensor
Weiss und Anthrazit



Legrand Arteor
4-fach, mit RGB-LEDs
Temperatursensor
Weiss und Anthrazit



- Die Farben der Tasten-LEDs können aus einer Bibliothek mit 6 Systemfarben und 6 Kundenfarben ausgewählt werden
- Der integrierte Temperatursensor sendet auf der Basisadresse, es wird keine zusätzliche Adresse benötigt

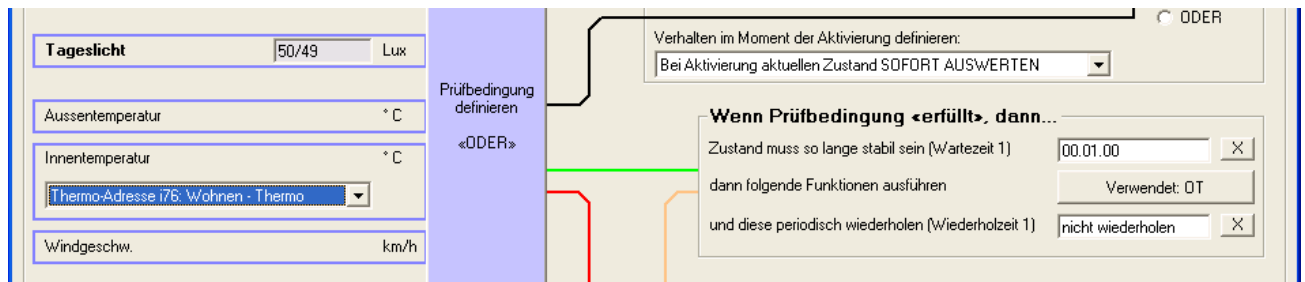


- In den Optionen kann eine einmal zugewiesene LED-Farbe global durch eine andere ersetzt werden
- Nebst den 6 Systemfarben können 6 Kundenfarben frei definiert und zugewiesen werden.

Wetter

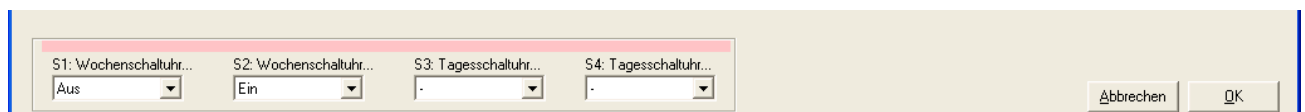


- Alle Wetterwerte haben neu eine obere und eine untere Schaltschwelle (einstellbare Hysterese)
- Farbliche Einteilung hilft, bei umfangreichen Einstellungen den Überblick zu behalten



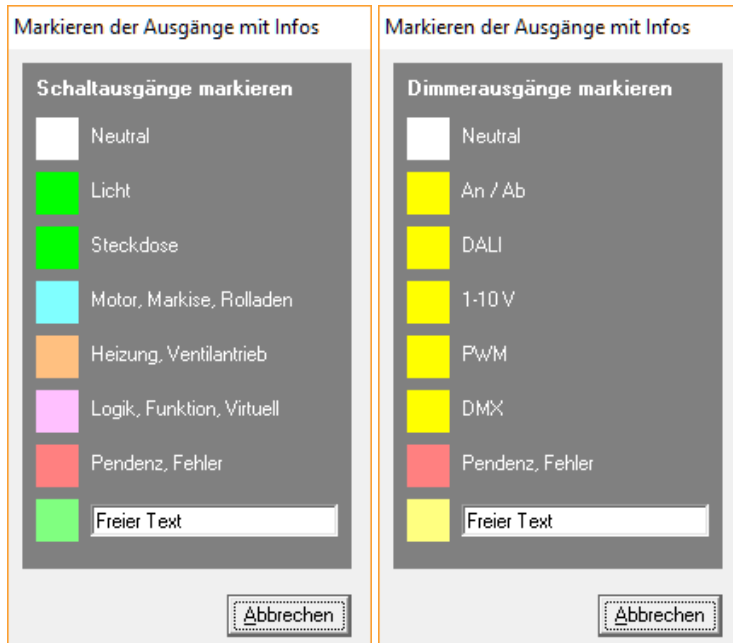
- Zu jeder Wetterfunktion kann ein beliebiger Temperatursensor verknüpft werden
- Individuelle Beschattungsfunktionen für mehrere Zimmer sind so problemlos möglich

Schaltuhren



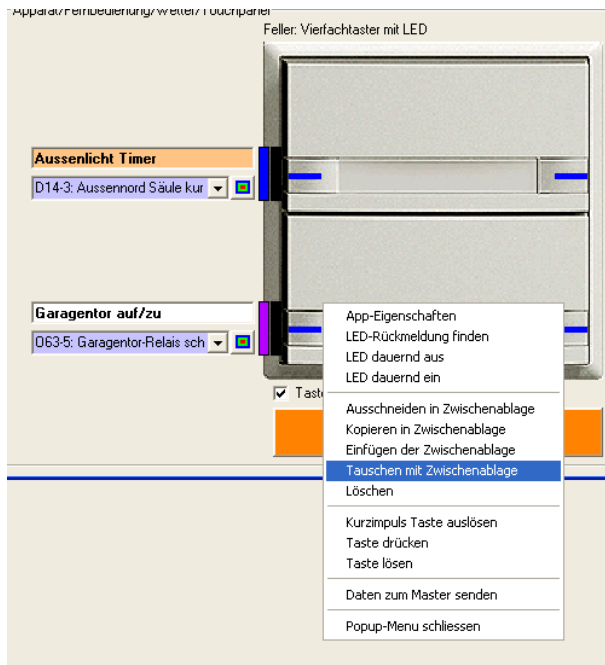
- Beliebigen Tasten kann nun das Ein-, Aus- und Umschalten einer Schaltuhr zugewiesen werden.
- Damit ist es möglich, mit einer einzigen Taste «Verlassen» die Heizung abzusenken, alles Licht zu löschen und die Anwesenheitssimulation einzuschalten.

Beschriften von Ausgängen



- Schalt- und Dimmerausgänge lassen sich neu mit Farben und Text ergänzen.

Tauschen von Tastenfunktionen



- Jeweils 2 Tasten können neu untereinander vertauscht werden: erste Taste «Kopieren in Zwischenablage», zu vertauschende Taste «Tauschen mit Zwischenablage».